



国新国证期货  
CHINA REFORM SECURITIES FUTURES

# 螺纹钢周报 2025-11-28

## 本周重点回顾：

1. 基本面：本周五大主要钢材品种总库存下降32.29万吨至1400.81万吨，表观需求减少6.16万吨至888万吨。其中，螺纹钢总库存本周减少21.86万吨至531.48万吨，热轧总库存减少1.21万吨至400.9万吨，螺纹表观需求减少2.85万吨至227.94万吨，热轧表观需求减少4.2万吨至320.22万吨。本周全国钢企（247家样本），日均铁水产量234.68万吨，较上周环比下降1.6万吨。盈利钢厂占比35.06%，较上周环比下降2.6%。整体来看，螺纹钢供需两端有所走弱，建筑钢厂生产趋弱，供应小幅收缩，但短流程钢厂利润迎改善，减产持续性有待跟踪。螺纹钢周度表需环比微降，而高频每日成交趋稳，两者依旧是近年来同期低位，而下游行业表现偏弱，需求料季节性走弱，继而拖累钢价。供需双弱局面下基本面表现尚可，库存延续去化，但需求季节性走弱，现实格局依然偏弱，钢价继续承压，相对利好则是估值偏低，短期走势延续低位震荡运行态势，关注需求表现情况。

2. 产业层面：截止本周五，螺纹01-05价差为-7元/吨。螺纹钢价格本周小幅回升，主要依托建筑端赶工需求的短期支撑与成本端的底线托举。尽管北方地区受强冷空气影响施工节奏放缓，但华东、华南部分重点基建项目进入年末赶工阶段，带动螺纹钢终端采购量边际改善。当前钢市呈现出“宏观预期”与“产业承压”的双重格局。一方面，海外美联储降息预期攀升，国内多地加大对企业金融支持，宏观氛围整体偏暖；另一方面，五大材数据显示库存与表观需求同步下降、产量不降反增，淡季特征显著，钢价短期仍面临现实压力。

# 期现价格

盘面周度量价变动（11月28日当周）

合约	收盘价格	周涨跌幅度	持仓量	周持仓量增减
2512	2985	-0.96%	694	-1841
2601	3110	1.73%	97.23万	-54.11万
2602	3077	1.02%	1.21万	619
2603	3078	0.59%	45.58万	2938
2604	3095	0.45%	1.79万	260
2605	3117	0.61%	92.71万	37.31万
2606	3125	0.48%	1274	-57
2607	3142	0.48%	2.27万	9131
2608	3148	0.48%	643	-36
2609	3155	0.54%	1305	128
2610	3154	0.38%	3.21万	7199
2611	3148	-0.10%	79	46

现货价格（11月28日当周）

地区	价格	周涨跌幅度
杭州	3290	1.23%
上海	3250	0.93%
北京	3220	0.00%
广州	3490	2.65%

※规格：螺纹钢HRB400E：20MM

本周螺纹钢期货市场和主要现货市场各有涨跌，主力合约2601合约期价较上周环比上升1.73%，持仓量较上周减少54.11万手；主要现货市场广州市场价格环比上涨2.65%。

# 周度钢材数据概览

单位：万吨

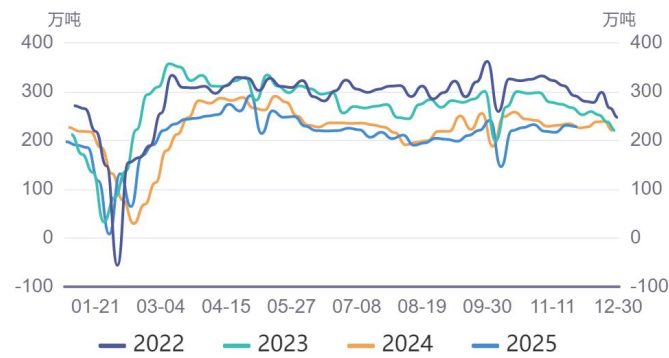
2025-11-27	周度产量	较上周	厂内库存	较上周	社会库存	较上周	总库存	较上周	表观需求	较上周
螺纹	206.08	-1.88	146.73	-6.59	384.75	-15.27	531.48	-21.86	227.94	-2.85
线材	82.17	3.24	46.66	-3.89	57.78	-4.37	104.44	-8.26	90.43	1.92
热轧	319.01	3	78.02	0	322.88	-1.21	400.9	-1.21	320.22	-4.2
冷轧	84.76	0.23	39.38	0.43	130.26	-1.77	169.64	-1.34	86.1	0.48
中厚板	163.69	1.21	82.7	-0.15	111.65	0.53	194.35	0.38	163.31	-1.51
总量	855.71	5.80	393.49	-10.2	1007.32	-22.09	1400.81	-32.29	888	-6.16

**消费方面：**本周公布最新五大成材周度表观需求888万吨，周度环比减少6.16万吨，其中螺纹表观需求227.94万吨，周环比减少2.85万吨，热卷表观需求320.22万吨，周环比减少4.2万吨。本周五大成材品种除线材和冷轧外，其余品种表观消费需求均环比下降。

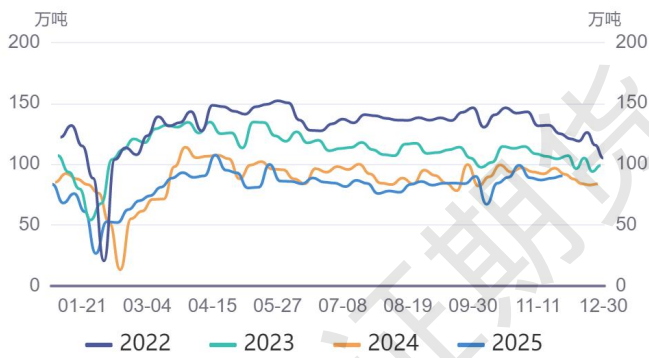
**库存方面：**本周全国五大成材库存1400.81万吨，环比下降32.29万吨，本周五大成材品种除中厚板外，其余品种总库存均环比下降。

# 周度钢材表需消费量

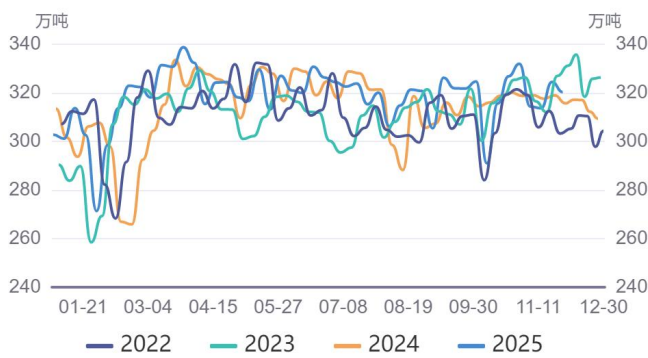
表观消费量:螺纹钢:当周值



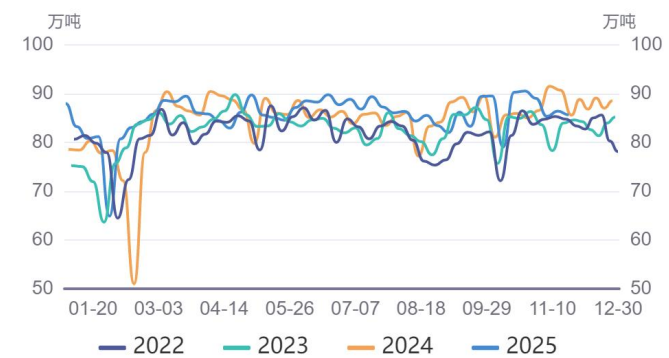
表观消费量:线材:当周值



表观消费量:热轧板卷:当周值



表观消费量:冷轧板卷:当周值



表观消费量:中厚板:当周值



本周公布最新五大成材周度表观需求888万吨，周度环比减少6.16万吨，其中螺纹表观需求227.94万吨，周环比减少2.85万吨，热卷表观需求320.22万吨，周环比减少4.2万吨。本周五大成材品种除线材和冷轧外，其余品种表观消费需求均环比下降。



# 周度厂内库存

钢厂库存:螺纹钢:建材钢厂:全国



钢厂库存:线材:建材钢厂:全国



全国热轧板卷厂:热轧板卷:钢厂库存



全国冷轧板卷厂:冷轧板卷:钢厂库存



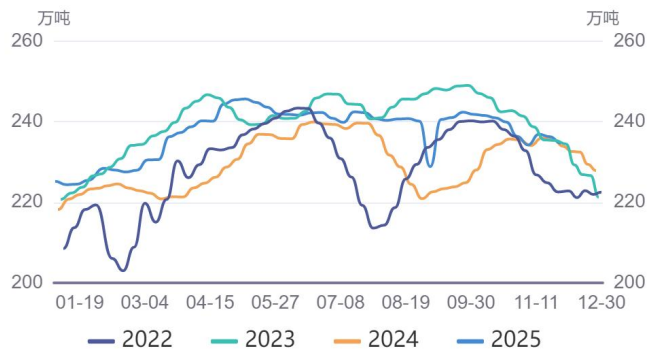
全国中厚板厂:中厚板:钢厂库存



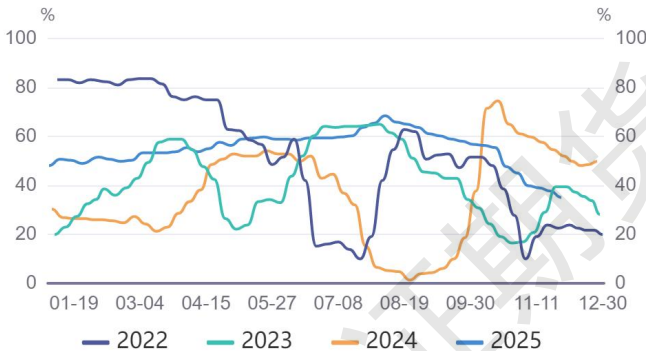
本周全国五大成材钢厂库存为393.49万吨，周环比减少10.2万吨，本周五大成材品种除冷轧和热轧外，厂内库存均环比减少。

# 全国（247家样本） 钢材生产情况

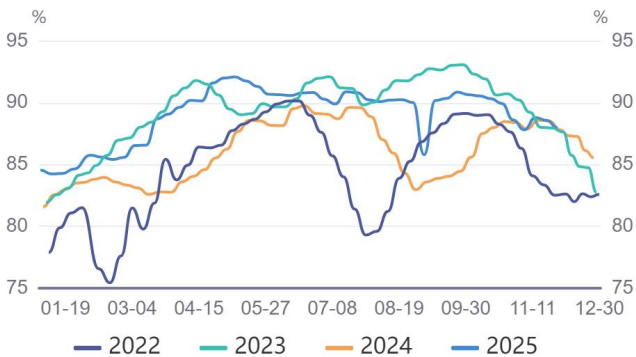
日均铁水产量:全国(样本数247家):当周值



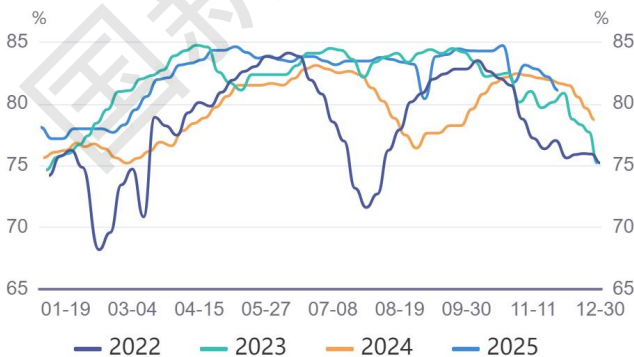
盈利钢厂:全国(样本数247家):当周值



产能利用率:全国(样本数247家):当周值



高炉开工率:全国(样本数247家):当周值



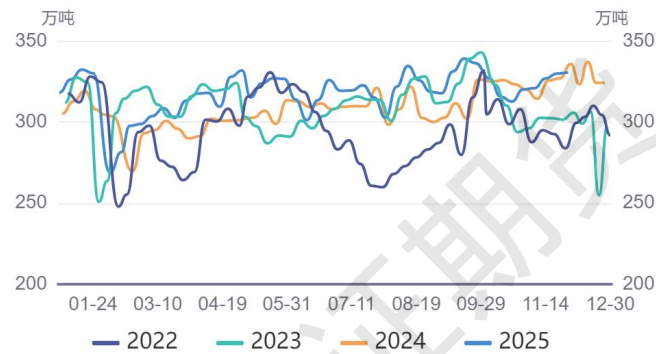
- ◆ 本周全国钢企（247家样本），日均铁水产量234.68万吨，较上周环比下降1.6万吨；
- ◆ 盈利钢厂占比35.06%，较上周环比下降2.6%；
- ◆ 产能利用率录得87.98%，较上周环比下降0.6%；
- ◆ 高炉开工率录得81.09%，较上周环比下降1.1%。

# 铁矿石基本面

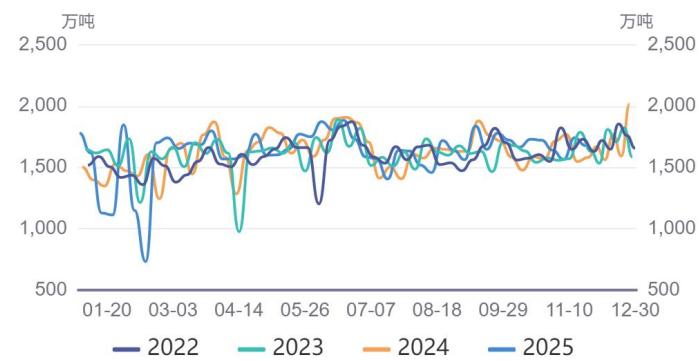
库存:铁矿石:45港总计



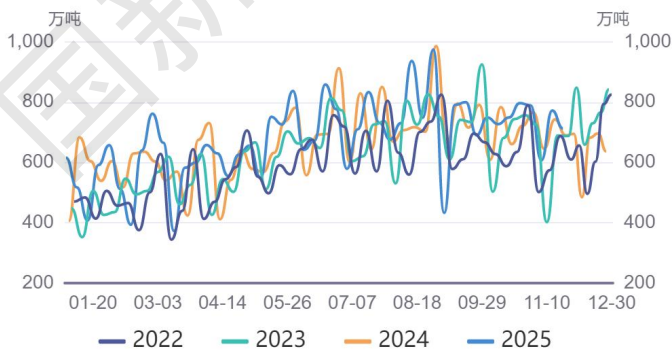
日均疏港量:铁矿石:45港总计



铁矿石:澳洲发货量



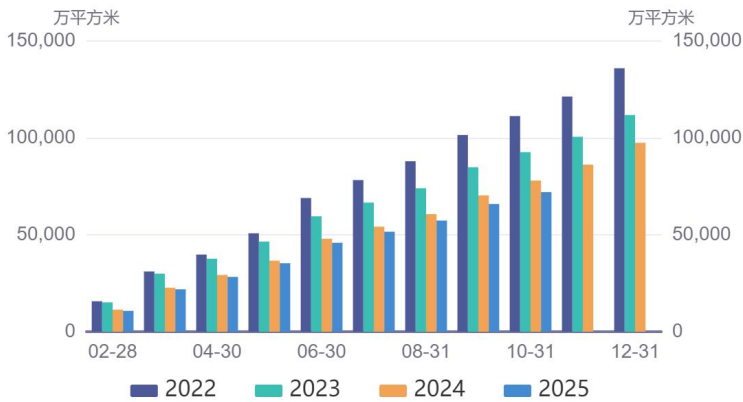
铁矿石:巴西发货量



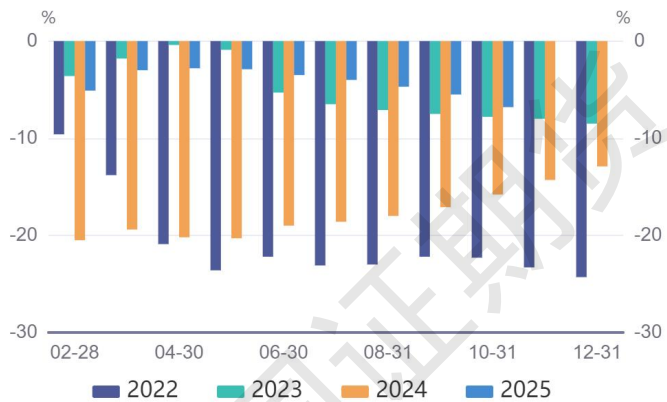
- ◆ 45港铁矿石库存总计15210.12万吨，环比上升155.47万吨；
- ◆ 日均疏港量330.58万吨，环比上升0.66万吨；
- ◆ 截至11月21日，巴西铁矿石发货量712.4万吨，环比下降59.6万吨；
- ◆ 澳洲铁矿石发货量1676.7万吨，环比下降65.2万吨。

# 房地产-商品房销售面积（国家统计局公布）

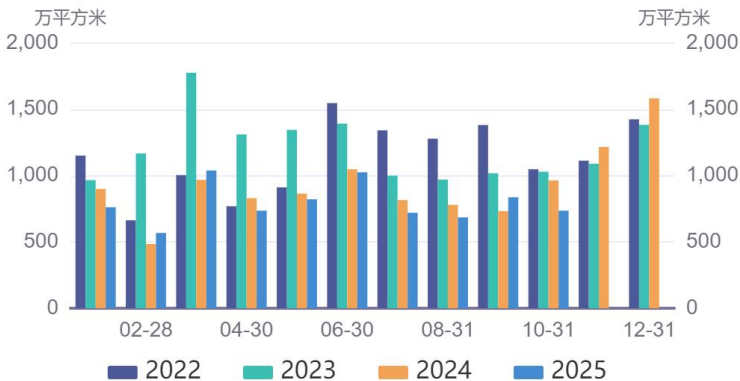
房地产销售面积:商品房:累计值



房地产销售面积:商品房:累计同比



30大中城市:商品房成交面积:当月值



30大中城市:商品房成交面积:当月同比

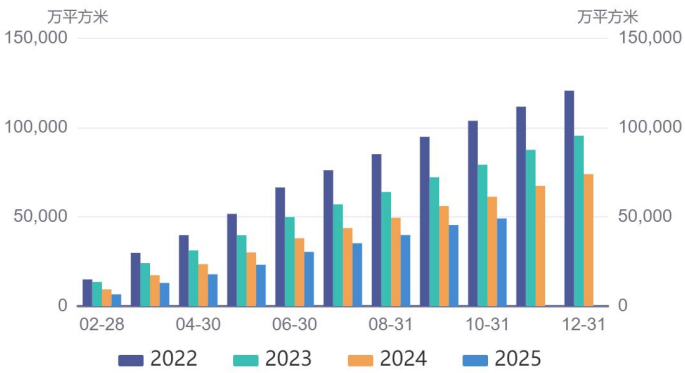


- ◆ 截止至2025年10月，国家统计局公布全国商品房销售面积累计值为71982万平方米，累计同比下跌6.80%；
- ◆ 10月份全国30大中城市商品房当月成交面积735.66万平方米，当月同比下降23.65%。

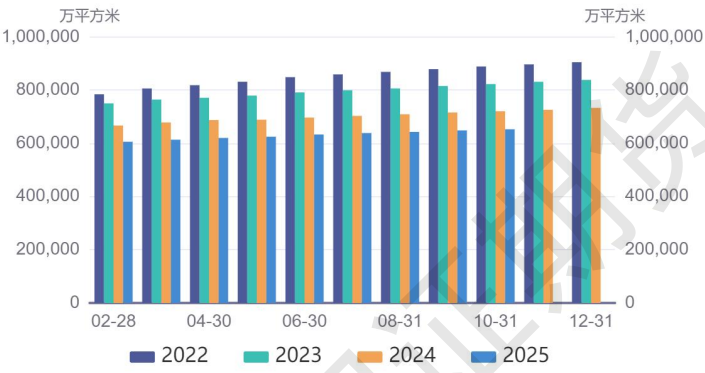


# 房地产-开工、施工、竣工（国家统计局公布）

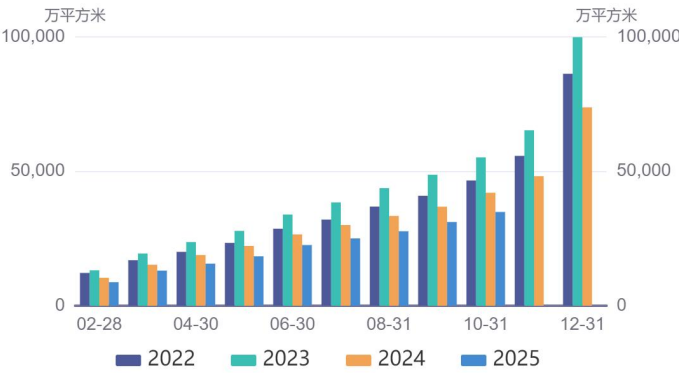
房地产新开工施工面积:累计值



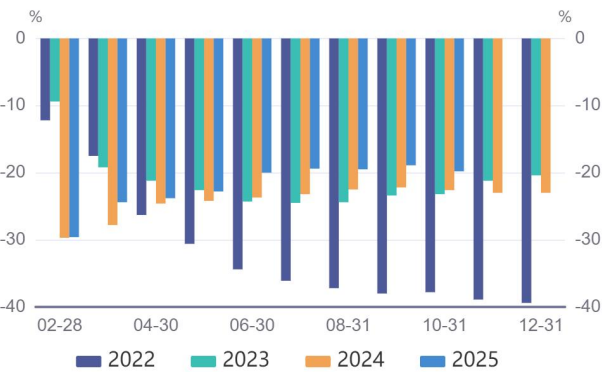
房地产施工面积:累计值



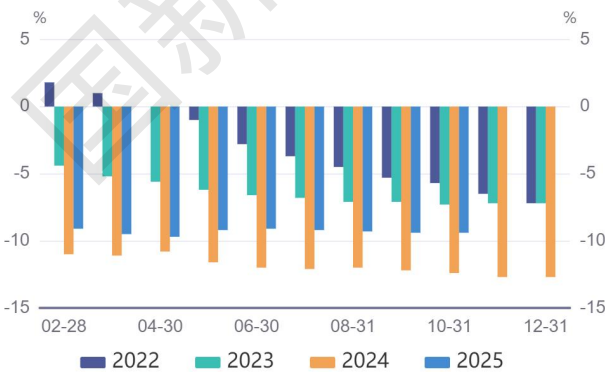
房地产竣工面积:累计值



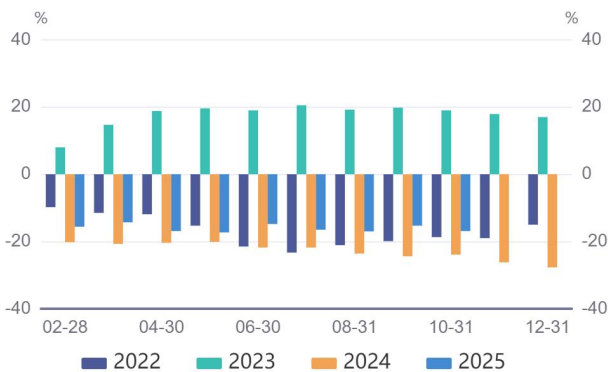
房地产新开工施工面积:累计同比



房地产施工面积:累计同比



房地产竣工面积:累计同比



# 制造业产量（国家统计局公布）

类别	累计产量同比	2025-10 2025累计值	2024-10 2024累计值	2023-10 2023累计值	2025-10 当月值	当月环比	累计同比
汽车产量 (万辆)	汽车	2,769.2	2,446.6	2,401.6	335.9	2.53%	13.19%
	其中乘用车	2,423.7	2,134.9	2,073.1	299.5	3.28%	13.53%
	其中新能源车	1,301.5	977.9	735.2	177.2	9.59%	33.09%
家电 (万台)	家用电冰箱	8,995.9	8,727.65	7,996.8	878.8	-13.23%	3.07%
	空调	23,034.4	22,480.89	20,738.5	1,420.4	-21.50%	2.46%
	冷柜	2,228.6	2,244.04	2,084.8	215.3	-15.37%	-0.69%
	家用洗衣机	10,107.8	9,345.49	8,500.5	1,103.5	-6.36%	8.16%
机械	挖掘机（台）	308,062	242,645	195,124	30,880	-2.30%	26.96%
	金属炼制设备（吨）	567,752.3	767,114.2	696,000.8	59,531.7	8.66%	-25.99%
	水泥专用设备（吨）	239,185.5	248,853.8	327,058	23,932.2	-3.77%	-3.89%
	小型拖拉机（万台）	10.2	12.24	14.3	0.90	-10.89%	-16.67%
	中大型拖拉机（台）	291,011	293,677	309,116	21,903	-16.45%	-0.91%

# 免责声明

本报告分析师在此声明，本人取得中国期货业协会授予期货从业资格，以勤勉的职业态度，独立、客观地出具本报告。

本报告清晰准确地反映了本人的研究观点。本人不曾因，不因，也将不会因本报告中的具体推荐意见或观点而直接或间接收到任何形式的补偿等。

本公司已在知晓范围内按照相关法律规定履行披露义务。

本报告仅提供给国新国证期货有限责任公司客户使用。本公司不会因接收人收到本报告而视其为客户。本公司会授权相关媒体刊登报告，但相关媒体客户并不视为本公司客户。本报告版权归国新国证期货有限责任公司所有。未获得国新国证期货有限责任公司书面授权，任何人不得对本报告进行任何形式的发布、复制、传播，不得以任何形式侵害该报告版权及所有相关权利。

本报告中的信息、意见等均仅供本公司客户参考之用，不构成所述期货合约的买卖价。本报告并未考虑到客户的具体投资目的、财务状况以及特定需求，在任何时候均不构成对任何人的个人推荐。客户应当对本报告中的信息和意见进行独立评估，并应同时考量各自的投资目的、财务状况和特定需求。

国新国证期货有限责任公司对这些信息的准确性和完整性均不作任何保证，也不承担任何投资者因使用本报告而产生的任何责任。

公司网址：<https://www.crfutu.com.cn/>

客服热线：0757-86202121

请使用“微信”扫描以下二维码下载“国新国证期货APP”

